

## LuxLift TURN

### Problematika používania osvetlenia v oblasti železničnej infraštruktúry

Inštalácia, čistenie, údržba a výmena svetelných zdrojov v exponovaných polohách a priestoroch sú časovo, personálne a finančne náročné.

Vzhľadom k tomu, že práca sa musí vykonávať v nebezpečných podmienkach (oblasť vysokého napätia), musia sa dodržiavať nasledovné bezpečnostné opatrenia:

- Vypnutie systému trolejového vedenia
- Používanie vysokozdvížných zariadení
- Uzavretie trate
- Dodržiavanie bezpečnostných vzdialeností

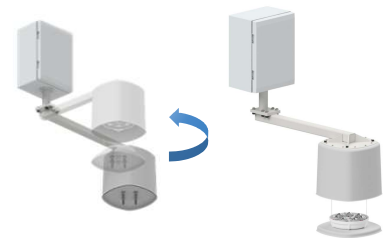
Tieto opatrenia majú vplyv na železničnú prevádzku (vysoké finančné náklady, meškanie vlakov). Personál je vystavený nebezpečenstvu a časovému tlaku.



Z tohoto dôvodu bol vyvinutý **LuxLift TURN** v spolupráci s ÖBB-Infrastruktur AG. Od roku 2017 je LuxLift TURN v prevádzke a neustále sa vyvíja na základe požiadaviek ÖBB.

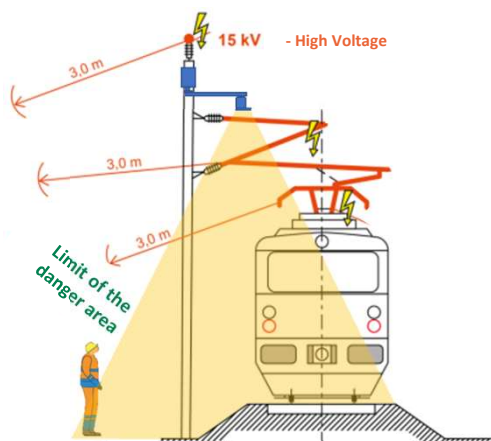
### LuxLift TURN

LuxLift TURN je výtah s otočným ramenom pre bezpečnú údržbu osvetlenia v exponovaných polohách. Motorizovaný výtah s otočným ramenom vysunie výtah z nebezpečnej zóny a následne spustí osvetlenie do pracovnej výšky (vzdialenosť do 20 m). Laná xxxx jsou vyrobená z neproudivého materiálu jako dvojitý kabelový systém - kyvadlové pohyby jsou tak účinně omezeny i v případě silnějšího větru.

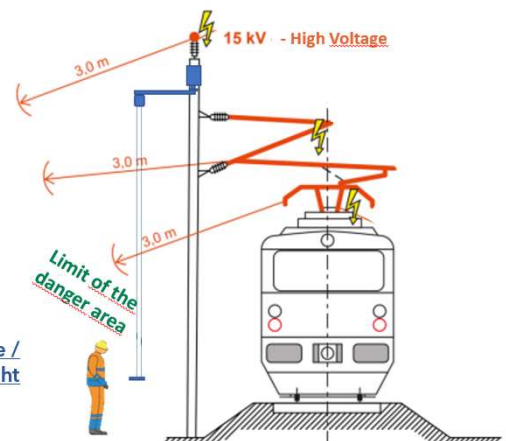


LuxLift TURN je řešení pro údržbu světelných a signalizačních systémů, které splňuje vysoké bezpečnostní požadavky.

- ✓ Věžový vůz není nutný
- ✓ Práce mimo oblast vysokého napětí
- ✓ Snížení rychlosti místo uzavření trati
- ✓ Bezpečné, rychlé a nákladově efektivní



LuxLift TURN v provozním režimu



LuxLift TURN při lehké údržbě