

## LuxLift TURN

### Problematika používania osvetlenia v oblasti železničnej infraštruktúry

Inštalácia, čistenie, údržba a výmena svetelných zdrojov v exponovaných polohách a priestoroch sú časovo, personálne a finančne náročné.

Vzhľadom k tomu, že práca sa musí vykonávať v nebezpečných podmienkach (oblasť vysokého napätia), musia sa dodržiavať nasledovné bezpečnostné opatrenia:

- Vypnutie systému trolejového vedenia
- Používanie vysokozdvížných zariadení
- Uzavretie trate
- Dodržiavanie bezpečnostných vzdialeností

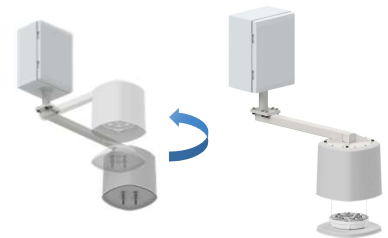
Tieto opatrenia majú vplyv na železničnú prevádzku (vysoké finančné náklady, meškanie vlakov). Personál je vystavený nebezpečenstvu a časovému tlaku.



Z tohoto dôvodu bol vyvinutý **LuxLift TURN** v spolupráci s ÖBB-Infrastruktur AG. Od roku 2017 je LuxLift TURN v prevádzke a neustále sa vyvíja na základe požiadaviek ÖBB.

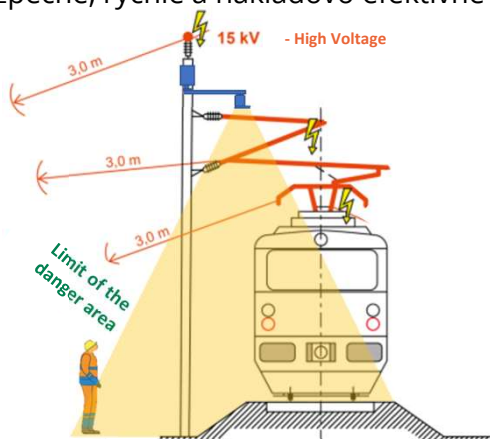
### LuxLift TURN

LuxLift TURN je výtah s otočným ramenom pre bezpečnú údržbu osvetlenia v exponovaných polohách. Motorizovaný výtah s otočným ramenom vysunie výtah z nebezpečnej zóny a následne spustí osvetlenie do pracovnej výšky (vzdialenosť do 20 m). Laná xxxx sú vyrobené z neprúdivého materiálu ako dvojité káblové systémy - kyvadlové pohyby sú tak účinne obmedzené aj v prípade silnejšieho vetra.

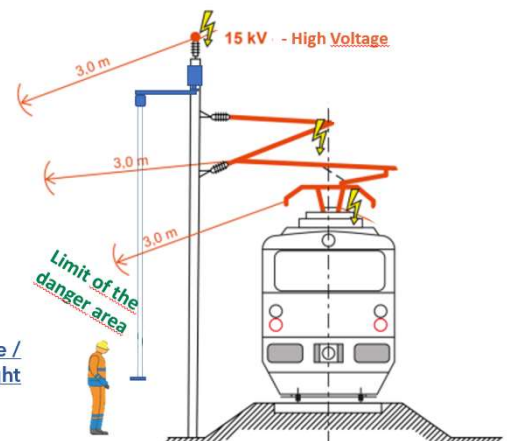


LuxLift TURN je riešenie pre údržbu svetelných a signalizačných systémov, ktoré spĺňa vysoké bezpečnostné požiadavky.

- ✓ Vežový voz nie je nutný
- ✓ Práce mimo oblasť vysokého napätia
- ✓ Zníženie rýchlosti namiesto uzavretia trate
- ✓ Bezpečné, rýchle a nákladovo efektívne



LuxLift TURN v prevádzkovom režime



LuxLift TURN pri ľahkej údržbe